

УТВЕРЖДЕНА

---

---

---

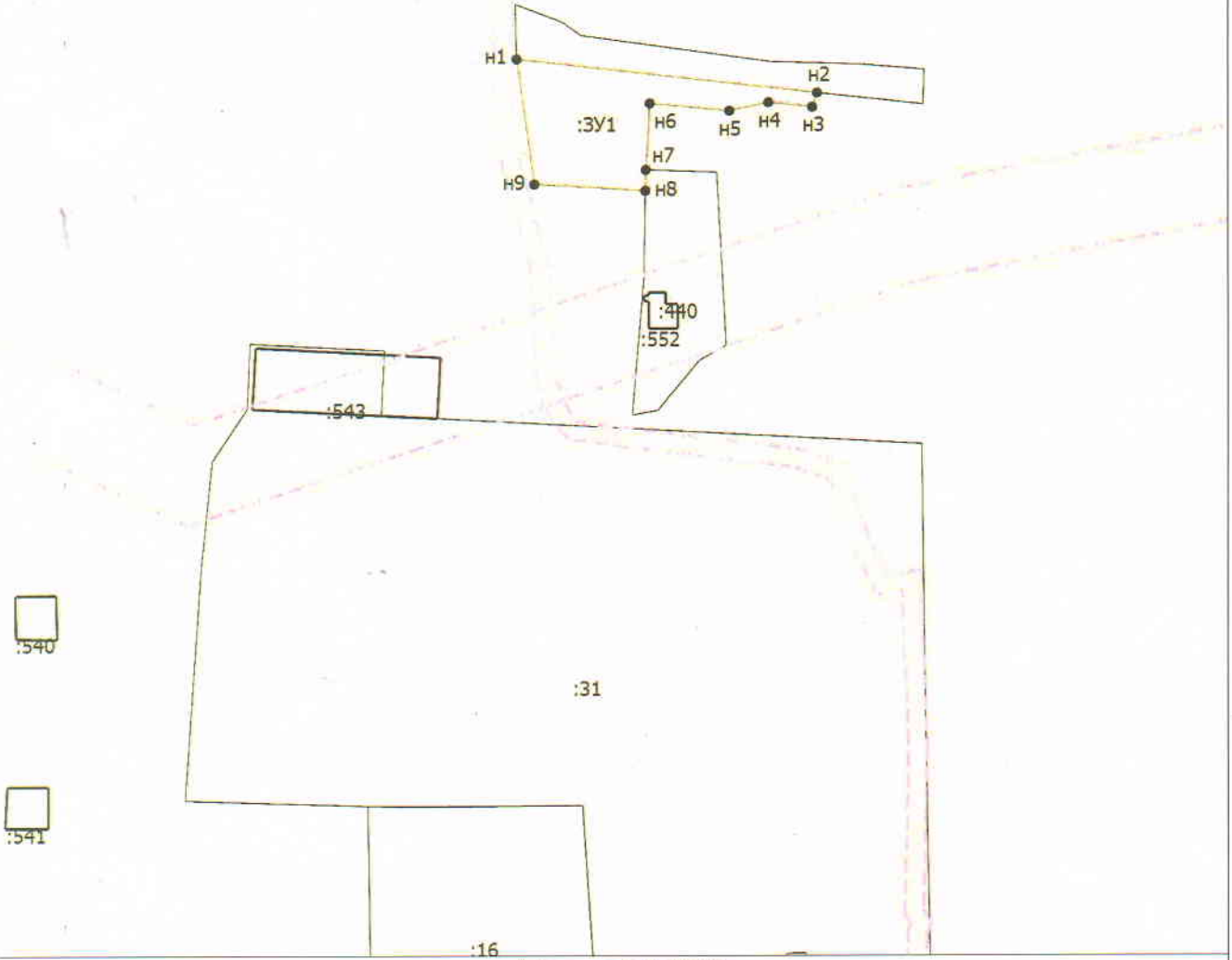
---

СХЕМА

расположения земельного участка или земельных участков на кадастровом плане территории






Условный номер земельного участка :ЗУ1		
Площадь земельного участка 849 м <sup>2</sup>		
Обозначение характерных точек границ	Координаты, м	
	X	Y
1	2	3
н1	359735.32	2204480.70
н2	359728.05	2204544.83
н3	359724.99	2204543.80
н4	359725.99	2204534.42
н5	359724.19	2204526.09
н6	359725.79	2204509.06
н7	359711.50	2204508.20
н8	359707.02	2204508.12
н9	359708.40	2204484.53
Система координат: МСК-69, зона 2		
Квартал: 69:06:0230201		

69:06:0230201



Масштаб 1:1500

**Условные обозначения**

-  - Вновь образованная часть границы, сведения о которой достаточны для определения ее местоположения
-  - Существующая часть границы, имеющиеся в ЕГРН сведения о которой достаточны для определения ее местоположения
-  - Объект капитального строительства
-  - Граница кадастрового квартала
-  - Граница зоны с особыми условиями